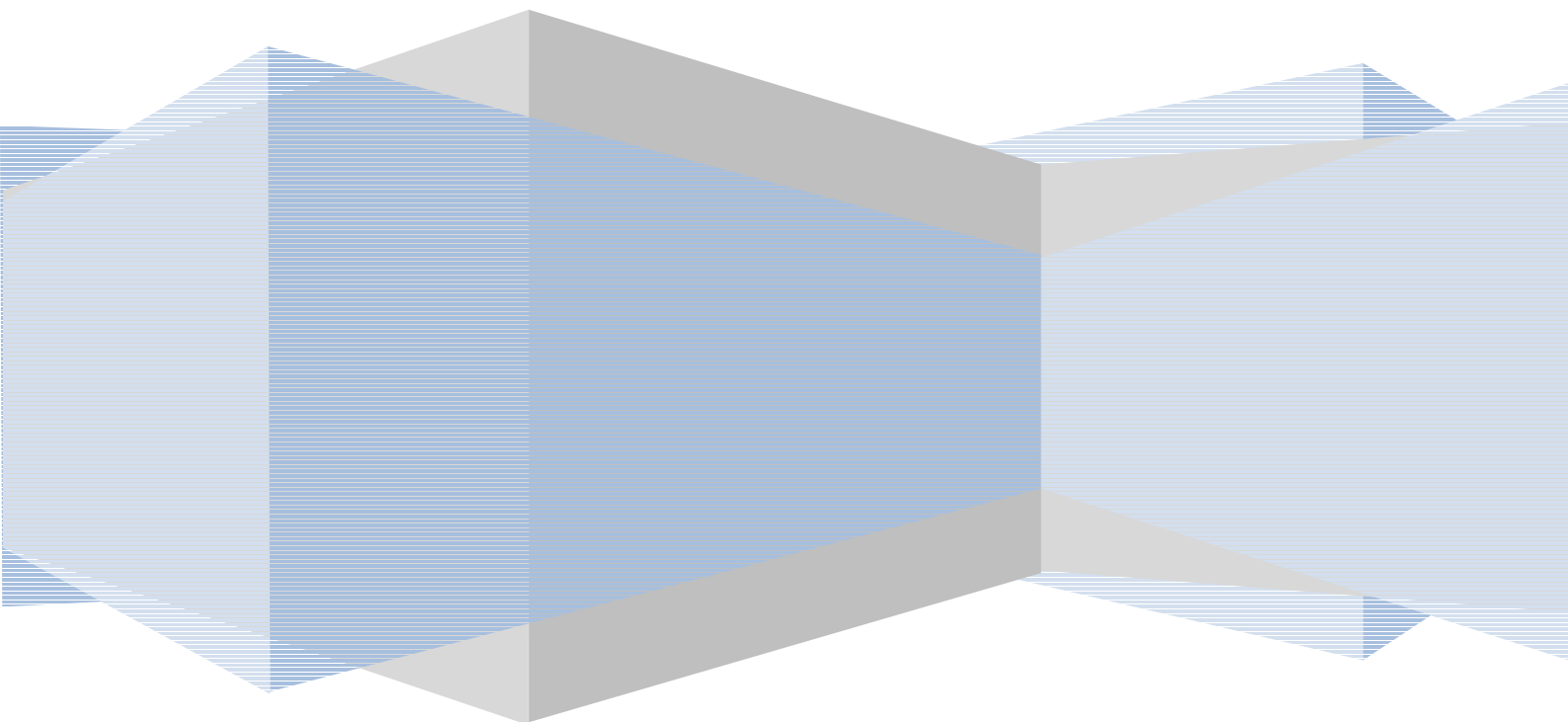


Akademia Górniczo-Hutnicza w Krakowie
Olimpiada „O Diamentowy Indeks AGH” 2007/2008

Geografia z elementami geologii

ETAP I



I ETAP OLIMPIADY

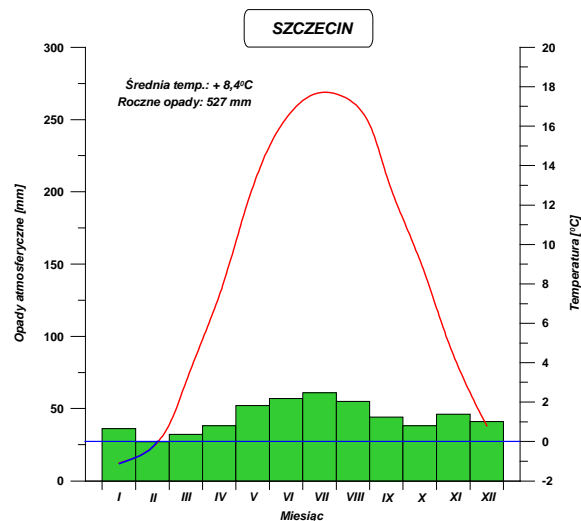
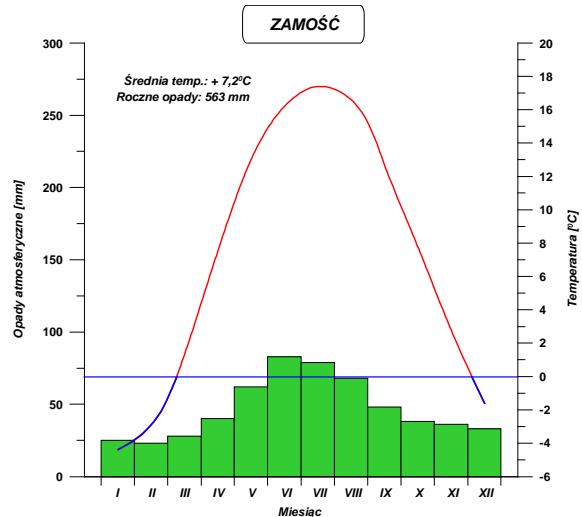
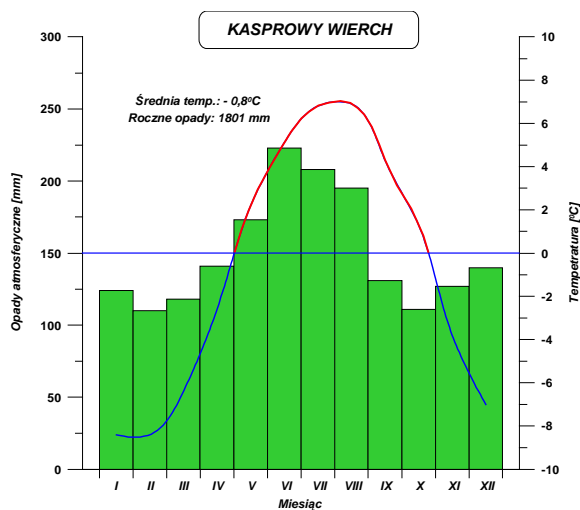
W pierwszym etapie uczestnik musi wykazać się poziomem wiedzy i umiejętności wystarczającym do uzyskania oceny bardzo dobrej na zakończenie nauki przedmiotu. Etap ten polega na samodzielnym rozwiązaniu przez ucznia zadań i pytań z zakresu tematycznego Olimpiady, nadesłanych przez Komitet Organizacyjny w/w Olimpiady.

Każdy z uczestników Olimpiady ma do rozwiązania **7 bloków tematycznych**. Jeden blok tematyczny to seria pytań lub zagadnień, z których każde jest odpowiednio punktowane. Trzy bloki tematyczne punktowane są max. po 20 punktów, pozostałe cztery max. po 10 punktów. Łącznie można uzyskać max. **100 punktów**.

OLIMPIADA „O DIAMENTOWY INDEKS AGH” 2007/2008
GEOGRAFIA Z ELEMENTAMI GEOLOGII

I. KLIMAT POLSKI (suma 20 pkt)

1. Charakterystyka mas powietrza kształtującego klimat i pogodę w Polsce. (5 pkt)
2. Uzasadnij przejściowość klimatu Polski uwzględniając 4 jego cechy. (4 pkt)
3. Wyjaśnij przyczyny przestrzennego zróżnicowania wielkości opadów. (3 pkt)
4. Jaki wpływ na rolnictwo ma długość okresu wegetacyjnego (Omów gospodarcze następstwa przestrzennego zróżnicowania okresu wegetacyjnego). (4 pkt)
5. Porównaj klimatogramy dla Kasprowego Wierchu, Zamościa i Szczecina. Jakie czynniki mają wpływ na zróżnicowanie temperatury i opadów w w/w miejscach. (4 pkt)



**OLIMPIADA „ O DIAMENTOWY INDEKS AGH” 2007/2008
GEOGRAFIA Z ELEMENTAMI GEOLOGII**

II. RZEźBOTWóRCZA DZIAŁALNOŚĆ WIATRU (suma 20 pkt)

1. Wymień czynniki wpływające na rzeźbotwórczą działalność wiatru. **(4 pkt)**
2. Na konturowej mapie świata zaznacz obszary pustyńne – zał. 1. **(2 pkt)**
3. Wymień przyczyny powstawania pustyń i podaj przykłady. **(4 pkt)**
4. Wskaż podobieństwa i różnice pomiędzy barchanem i wydmą paraboliczną. **(3 pkt)**
5. Przedstaw na rysunkach schematycznych 5 form eolicznych (bez uwzględniania wydm), wyjaśnij w jakich warunkach są tworzone. **(5 pkt)**
6. Sformułuj wniosek dotyczący rozwoju rzeźby eolicznej. **(2 pkt)**

III. WODY PŁYNĄCE (suma 20 pkt)

1. Dokonaj charakterystyki ustrojów rzecznych wskazując na przyczyny wahań stanów wody. Podaj przykłady rzek. **(5 pkt)**
2. Scharakteryzuj działalność rzeki w podziale na odcinki. **(4 pkt)**
3. Wykreśl profil poprzeczny doliny rzecznej i zaznacz główne elementy tej formy. **(2 pkt)**
4. Przedstaw 4 rodzaje przełomów rzecznych (geneza, przykłady rzek). **(4 pkt)**
5. Wymień przyczyny i skutki powodzi. Jakie działania zabezpieczają przed skutkami powodzi. **(5 pkt)**

IV. TEORIA TEKTONIKI PŁYT (suma 10 pkt)

1. Przedstaw kanony tektoniki płyt. **(3 pkt)**
2. Jakie procesy zachodzą w strefie kolizji, a jakie w strefie ryftowej. Dokonaj porównania. **(3 pkt)**
3. Scharakteryzuj trzy główne fazy cyklu górotwórczego. **(3 pkt)**
4. Naszkicuj schemat struktur fałdowych, zaznacz elementy fałdu. **(1 pkt)**

OLIMPIADA „ O DIAMENTOWY INDEKS AGH” 2007/2008
GEOGRAFIA Z ELEMENTAMI GEOLOGII

V. GÓRNICTWO I HUTNICTWO ŻELAZA I METALI NIEŻELAZNYCH (suma 10 pkt)

1. Omów genezę rozmieszczenia i wydobycia rud żelaza i metali nieżelaznych w Polsce. **(4 pkt)**
2. Wskaż czynniki lokalizacji hut żelaza w Polsce. **(3 pkt)**
3. Jaki wpływ na środowisko przyrodnicze ma górnictwo i hutnictwo metali. **(3 pkt)**

VI. CHARAKTERYSTYKA STREF KLIMATYCZNO – ROŚLINNO – GLEBOWYCH (suma 10 pkt)

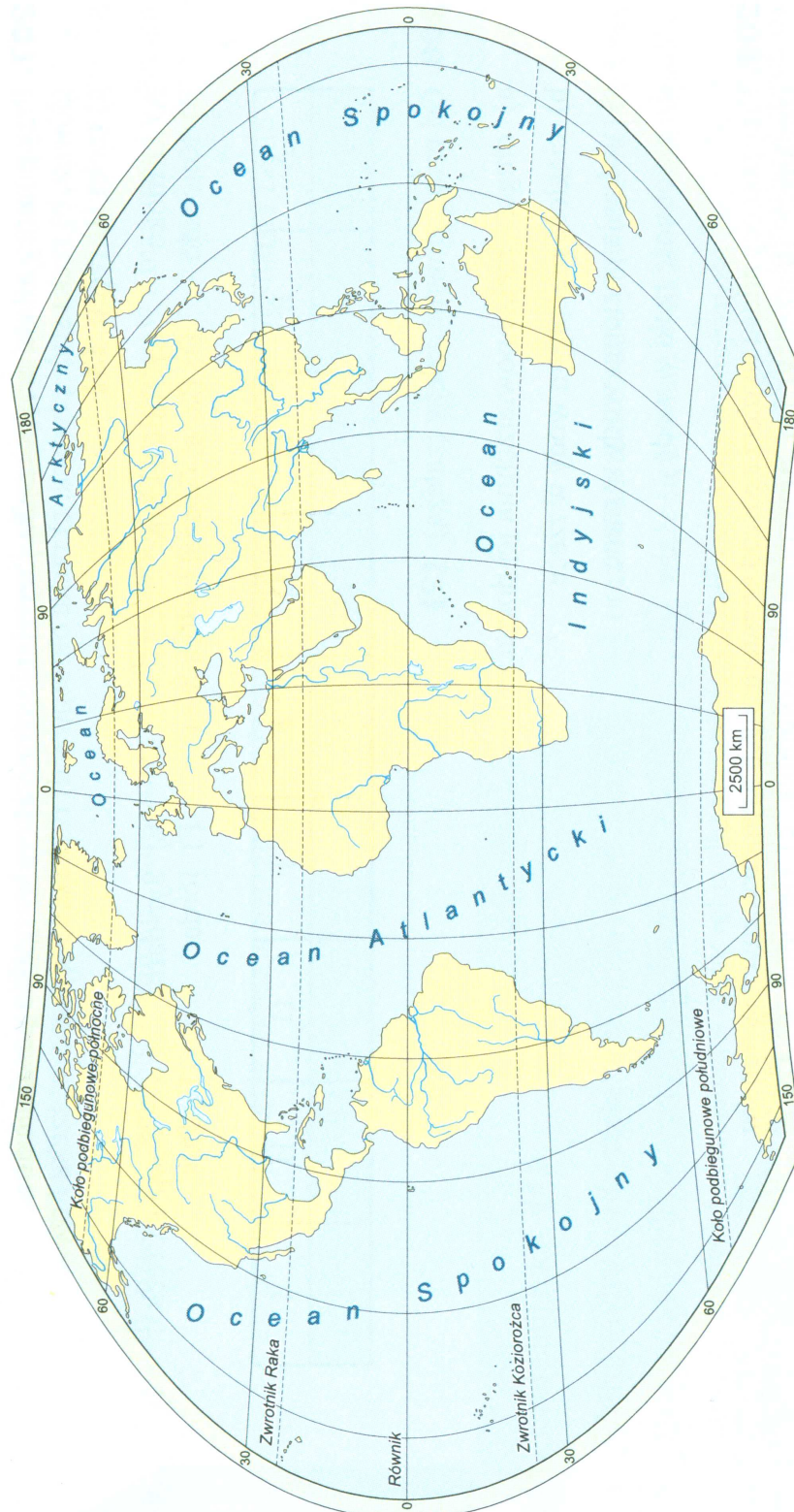
1. Charakterystyka strefy klimatyczno-roślinno-glebowej na przykładzie strefy zwrotnikowej. **(10 pkt)**

VII. ANALIZA PRZEKROJU GEOLOGICZNEGO (suma 10 pkt)

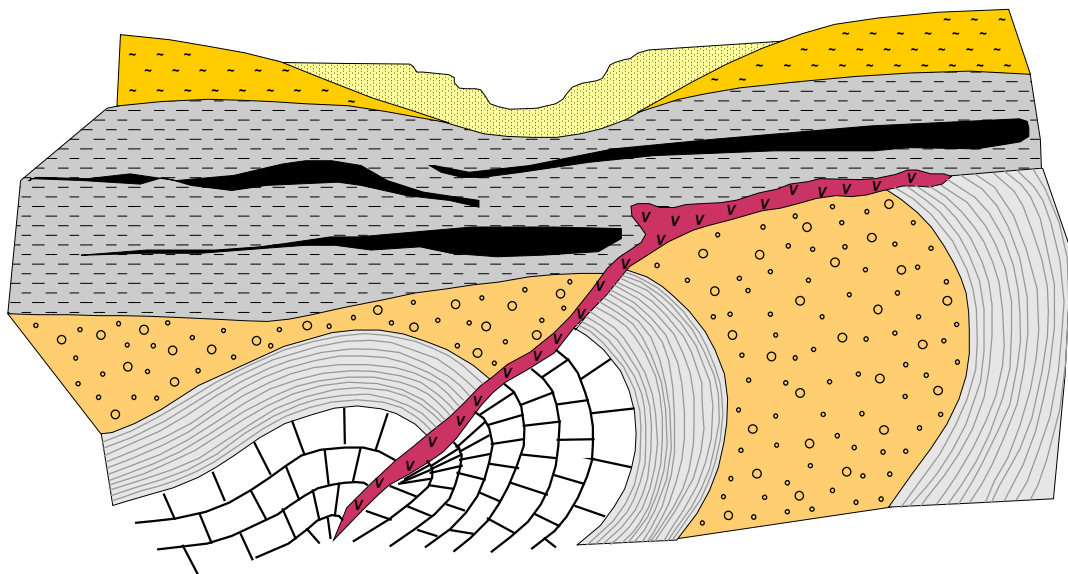
1. Na podstawie przekroju geologicznego ustal kolejność wydarzeń uwzględniając genezę skał i widoczne deformacje tektoniczne – zał. 2. **(10 pkt)**

Mapa konturowa świata

Źródło: W. Skrzypczak, *Geografia fizyczna ogólna – zadania i testy*, Warszawa, 2006



Przekrój geologiczny



- | | | | |
|---|--------------------------|---|------------|
|  | piaski |  | piaskowiec |
|  | lessy |  | mułowce |
|  | iły z przekładkami węgla |  | wapienie |
|  | bazalt | | |